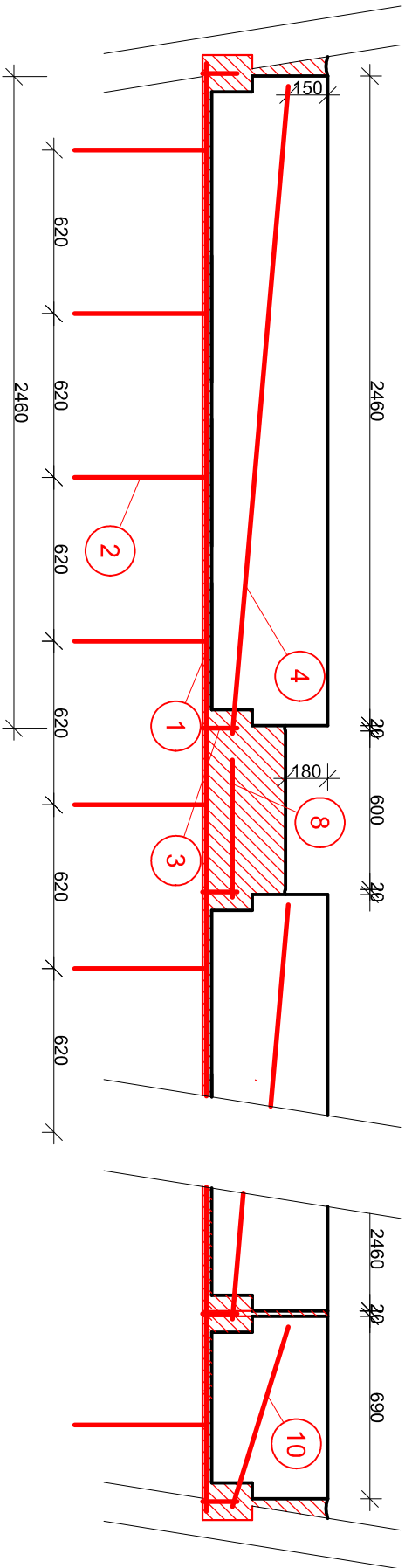
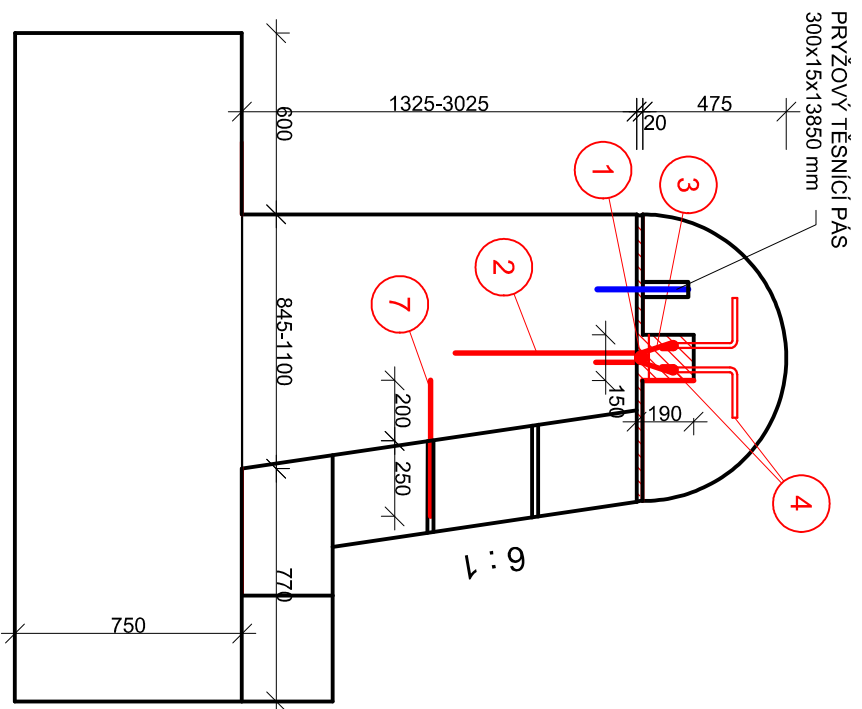


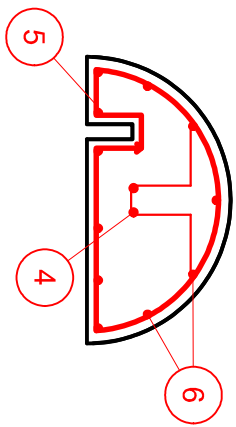
UKOTVENÍ KORUNY PŘELIVU

M 1 : 25

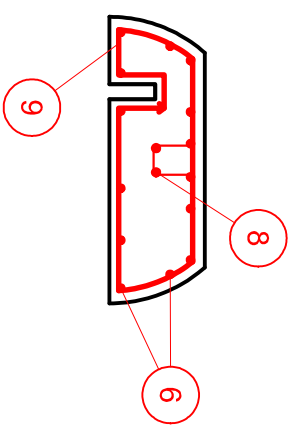
DETAIL UKOTVENÍ KORUNY PŘELIVU



VÝZTUŽ PREFABRIKOVANÉHO Ž.B. KUSU



VÝZTUŽ SNÍŽENÉHO Ž.B. KUSU



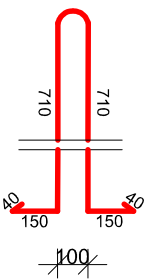
- 1 KOTEVNÍ ŽELEZO Ø25 mm, 2 ks celk. dl. 13,75 m; 1 kus v bloku 1 dl 7,0 m (bude protaženo do zavazovací zdi)
1 kus v bloku 2 dl 6,75 m
- 2 KOTEVNÍ ŽELEZO Ø14 mm, dl. 870mm, OSAZENO PO 0,62 m, 24 ks
- 3 KOTEVNÍ ŽELEZO Ø20 mm, dl. 420 mm, 7 ks



- 4 KOTEVNÍ ŽELEZO Ø14 mm, dl. 5480 mm, 5 ks
- 8 KOTEVNÍ ŽELEZO Ø14 mm, dl. 1600 mm, 1 ks
- 5 KOTEVNÍ ŽELEZO Ø14 mm, dl. 2435 mm - 16 ks./dl., 88 ks
- 9 VÝZTUŽ Ø14 mm, dl. 2335 mm - 4 ks./dl., 4 ks




- 6 VÝZTUŽ Ø14 mm, dl. 2420 mm - 11 ks./dl., 66 ks
- 7 KOTEVNÍ TRN Ø12 mm, dl. 450 mm - 5 ks./m², 240 ks
- 10 KOTEVNÍ ŽELEZO Ø14 mm, dl. 1980 mm, 1 ks



TABULKA VÝZTUŽE :

Č.	DL. (mm)	ks	DL. CELKEM [m]				PŘIVÁŘIT K II PŘI MONTÁŽI
1	R20 4600	3	R25	R20	R14	R12	
2	R14 870	24					
3	R20 420	7		2,94			
4	R14 5480	5			27,4		
5	R14 2435	88			214,28		
6	R14 2420	66			159,72		
7	R12 450	240				108	
8	R14 1600	1			1,6		
9	R14 2335	4			9,34		
10	R14 1980	1			1,98		
DĚLKA [m]			13,80	2,94	435,20	108,0	
HM. [kg/m]			3,85	2,47	1,21	0,888	
HM. CELKEM [kg]			53,13	7,27	526,60	95,91	682,91 kg

BETON : HV8 T100 B30 (C30/37) + SÍKA VISCOCRETE-20 HE
OCEL : 10 505 (R)
KRYTÍ VÝZTUŽE : 40 mm

VED. PROJEKTU	VYPRACOVAL	ZODP. PROJEKTANT	 K INVEST s.r.o. Děmlová 1011, 674 01 Třebíč IČO : 255 89 679
Ing. Pavel Fiala	Ing. Pavel Fiala	Ing. Blahoslav Kopeček	
INVESTOR	Povodí Moravy s.p.		
MÍSTO STAVBY	k.ú. Zlín, okres Zlín, kraj Zlínský		
AKCE			
NÁDRŽ ZLÍN, OPRAVA BOČNÍHO PŘELIVU			
DRUH VÝKR			
UKOTVENÍ KORUNY PŘELIVU			
DATUM		MĚŘITKO	01/2025
FORMÁT		STUPĚŇ	1 : 25
VERZE PD		ČVÝKRESU	A3
D - 6			DPS